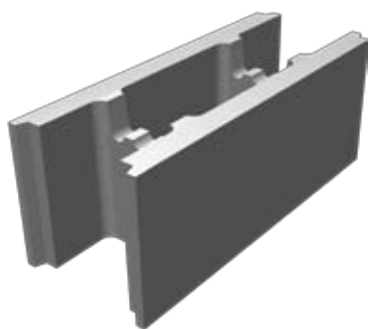


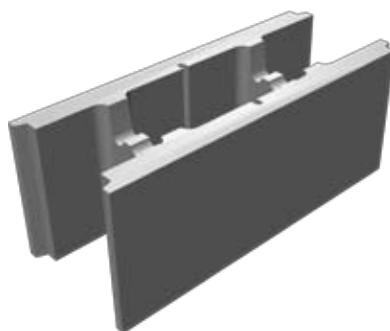


FICHE BLOC À BANCHER

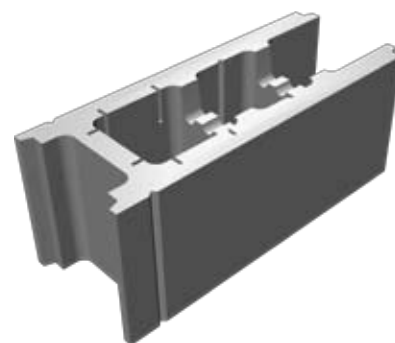
Bloc à bancher standard



Bloc à bancher sécable



Bloc d'angle



Domaine d'emploi

- Murs enterrés
- Soubassements
- Piscine
- Murs de soutènement (hors DTU 20.1 – conditionné à une étude structurale)
- Murs porteurs et de refends (acoustique – loi de masse)

Pose des blocs

- Pose à sec ou maçonnerie (pose du premier rang sur mortier pour mise à niveau)
- Emboîtement vertical des blocs
- Encoches dans les entretoises des blocs permettant le positionnement des armatures
- Les angles et ajustement linéaire sont réalisés grâce aux blocs spéciaux présents dans chaque palette
- Remplissage des blocs sur une hauteur maxi de 2,80m. (en cas d'arrêt de bétonnage, arrêter le béton à la ½ hauteur d'un bloc)

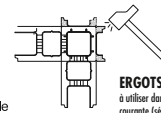
Données

- Blocs : 10 blocs/m²
- Béton de remplissage : 115 l/m²
- Poids du bloc : 17 kg
- Masse surfacique des blocs remplis : 455 kg/m²

Conditionnement

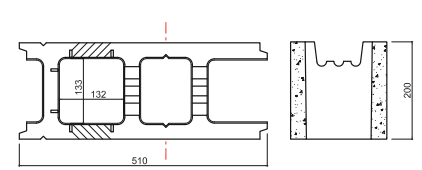
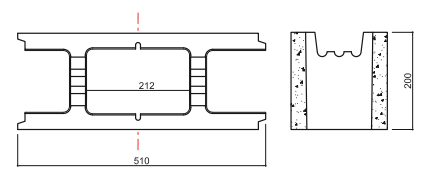
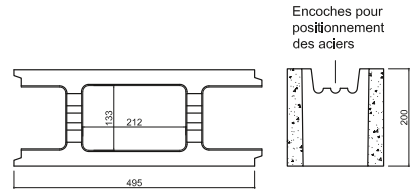
- 60 blocs par palette (40 standards, 10 standards sécable, 10 angles)





ERGOTS SÉCABLES
à utiliser dans les angles ou en partie courante (sécable également en partie courante)

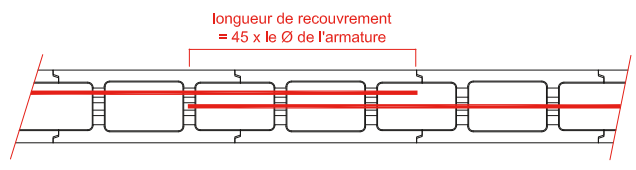
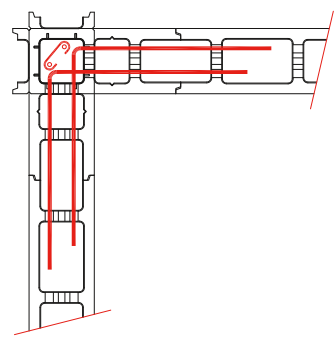
Partie sécable pour le passage des armatures



BAB STANDARD
À utiliser en partie courante

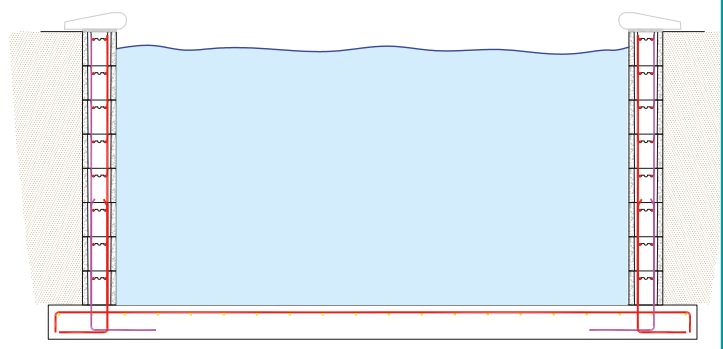
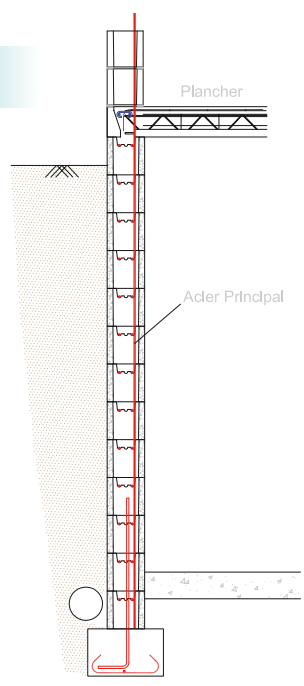
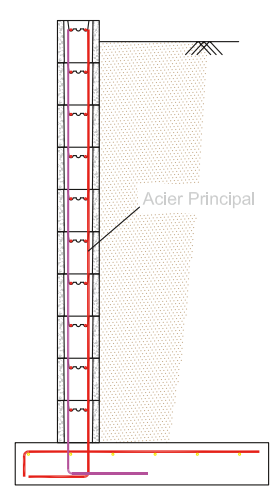
BAB STANDARD SÉCABLE
À utiliser en partie courante
et pour ajustement linéaire lorsqu'il est découpé

BAB D'ANGLE (SÉCABLE)
À utiliser dans les angles ou en partie courante
(sécable également en partie courante)



Ferrailage des angles

Recouvrement des aciers en partie courante



Mur de soutènement

Mur enterré

Piscine

02 62 43 58 58 – www.scpr.re – scpr@scpr.re

Le Port I • 2, boulevard de la Marine, 97420 Le Port
Sainte-Marie • Ex RN 2, 97438 Ste-Marie
Saint-Joseph • 292, rue Albert Lougnon, 97480 St-Joseph
La Mare • rue Coco Robert, ZAE Mare, 97438 Ste-Marie

Le Port II • 1, rue Antonin Ariaud, 97420 Le Port
Le Port (VRD) • 106, rue Paul Verlaine, ZI n°3, 97420 Le Port
L'Etang Salé • ZI Les Sables, 97427 L'Etang-Salé
Saint-Benoît • ZAC Les Plaines, Chemin Sévère, 97470 St-Benoît



De grandes idées naissent de la pierre