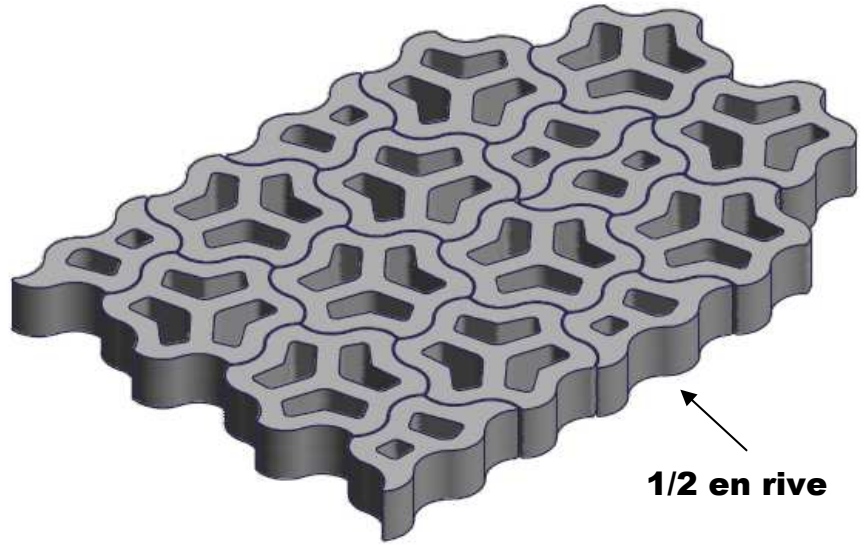
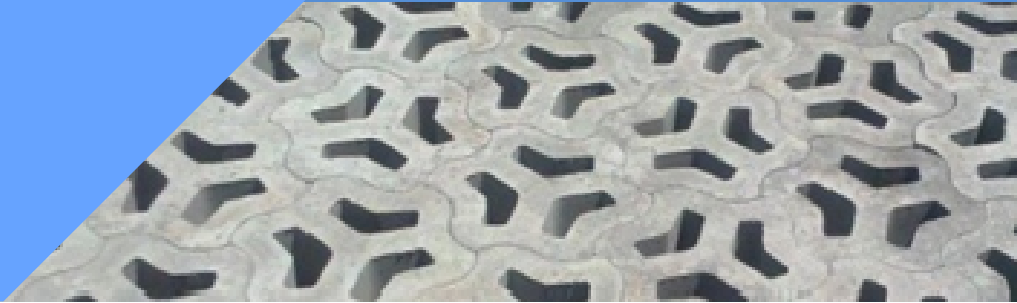


Dalle drainante DDR100



Caractéristiques

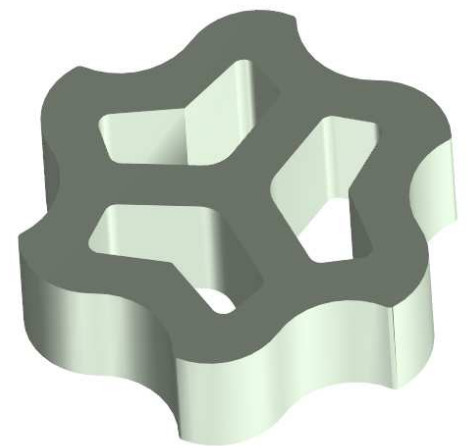
- % de surface drainante : 29% au m²
- Ø320 mm – demi dalle pour les rives
- Epaisseur : 100 mm
- Consommation : 14 dalles /m²
- Conditionnement : 112 unité par palette (inclus demi)
- Poids : 11,4 kg

Domaine d'emploi

- Allée privative
- Aire de stationnement PL-VL
- Voie de lotissement
- Possibilité de pose avec structure réservoir

Textes de référence

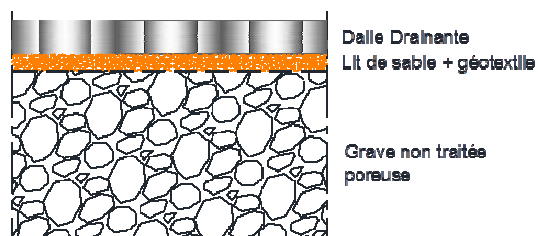
- Décret n° 2011-815 du 6 juillet 2011 relatif à la taxe pour la gestion des eaux pluviales urbaines.
- Plan Local d'Urbanisme des communes (pourcentage minimal d'espaces libres perméables).
- Loi sur l'eau.



Remplissage des alvéoles

- Gravillon 6/10c
- Copeaux de bois

Exemple de pose avec structure réservoir



De grandes idées naissent de la pierre