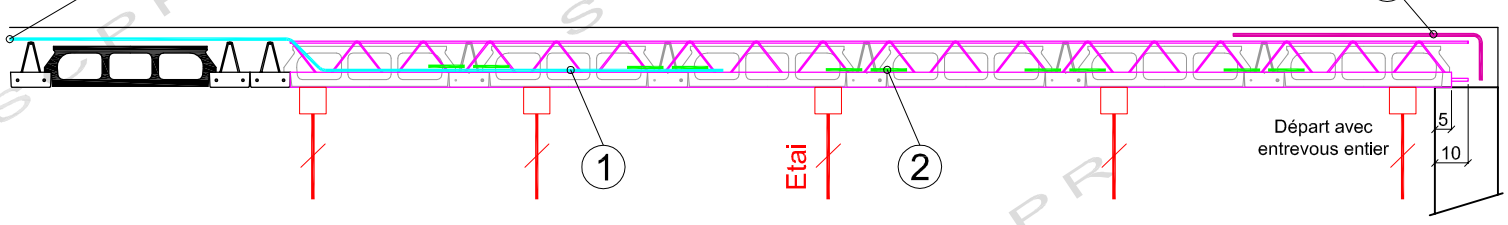


### Appui Chevêtre sur poutrelle(s)

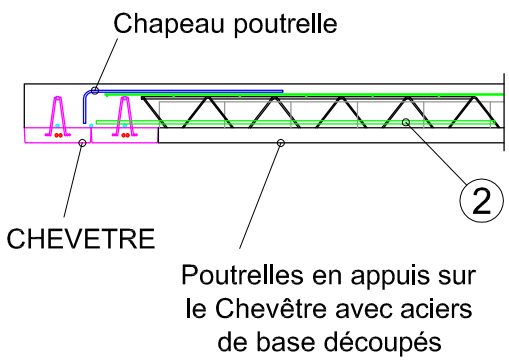
Ancrage rep. 1 jusqu'à la poutrelle

### Appuis Chevêtre sur maçonnerie "M"

Chapeau CHV ③



### Coupe transversale type du Chevêtre

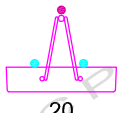
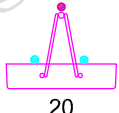
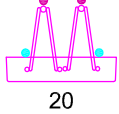
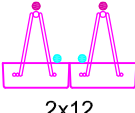
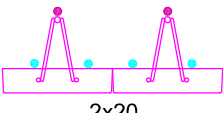
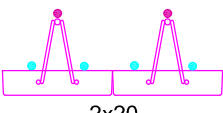


Coupe possible des chevêtres - **REPARTIR LA COUPE SUR LES DEUX EXTREMITES**



# Chevêtres préfabriqués

# Caractéristiques des Chevêtres et Façonnage repères 1 et 2

CHV	Section	Repère 2				Repère 3			Nbre Etais	Poids (kg)
		L 1 / 2 poutrelles	L1	Nbre	Acier	a / b	Nbre	Acier		
CHV 90(M)	 20	75 / 85 cm	60 cm	2	HA8	10/60	1	HA6	2	23
CHV 165(M)	 20	75 / 85 cm	60 cm	2	HA8	10/60	1	HA6	3	38
CHV 225(M)	 20	75 / 85 cm	80 cm	2	HA10	10/60	2	HA6	4	51
CHV 285(M)	 2x12	75 / 85 cm	100 cm	2	HA12	15/75	2	HA8	4	2x39
CHV 345(M)	 2x20	75 / 85 cm	120 cm	4	HA12	15/75	2	HA8	5	2x79
CHV 405(M)	 2x20	75 / 85 cm	120 cm	4	HA12	15/75	2	HA8	5	2x92

## Domaine d'emploi

### Charges:

Charges permanentes (cloisons + revêtement) = 150 daN/m<sup>2</sup>

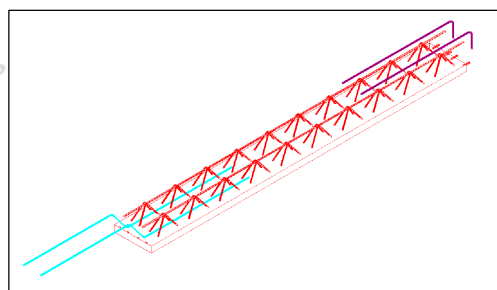
Charge d'exploitation = 150 daN/m<sup>2</sup>

**PAS DE REPRISE DE CHARGE** dans la zone du chevêtre.

### Montage des planchers:

- 12 + 4 à 8
- 16 + 4 à 8
- 20 + 4 à 8
- 16 + 0
- 20 + 0

Autres montages nous consulter.



### Coupe des chevêtres

Afin d'adapter les chevêtres préfabriqués SCPR à des dimensions hors catalogue, il est possible de couper les chevêtres en respectant les consignes suivantes:

- La coupe à réaliser doit être **REPARTIE SUR LES DEUX EXTREMITES**
- L'appui sur maçonnerie doit être de **10 cm ACIER**.



De grandes idées naissent de la pierre

## Chevêtres préfabriqués

SD - 27/02/2012